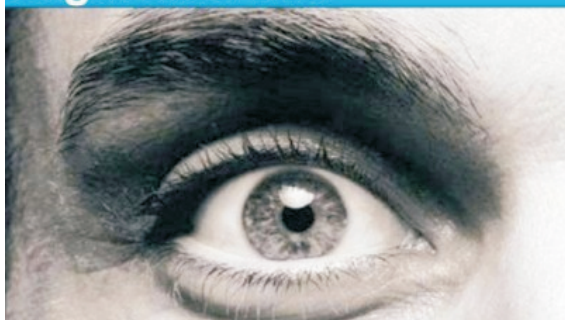


ANALISIS DE LA SINIESTRALIDAD VIAL ARGENTINA 2011 / 2010

Observatorio de
Seguridad Vial



OBJETIVO:

El presente trabajo tiene por finalidad observar y presentar la evolución de la “enfermedad social” de los siniestros viales (graves) en la población argentina **comparando** los resultados “sintomáticos” del año 2011 con los del año 2010.

Asimismo, presentamos algunas variables respecto a caracterizaciones de la siniestralidad a nivel nacional.

INDICES

Los tres índices tradicionales y genéricos de **siniestralidad** (cantidad de hechos graves grado 3 – fractura como mínimo), **mortalidad** (cantidad de decesos inmediatos y corregido coeficiente a 30 días) y **morbilidad** (cantidad de lesionados graves) presentan **DISMINUCIONES** en sus valores comparados.

INDICE DE SINIESTRALIDAD VIAL

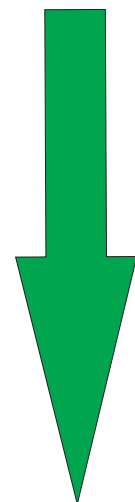
Comparados ambos períodos ANUALES el índice DISMINUYÓ un **21.1 %**

INDICE DE MORTALIDAD VIAL

Los decesos consecuencia de los siniestros viales DISMINUYERON un **23.5 %**

INDICE DE MORBILIDAD VIAL

Los lesionados graves en siniestros viales DISMINUYERON un **6.1 %**



Si bien, como es de público conocimiento, el ISEV no comunica públicamente cifras absolutas desde el 1ro de enero de 2006, no podemos dejar pasar por alto que los porcentajes expresados implican que **en el año 2011 se evitaron perder más de 2.800 vidas respecto a las que se perdieron en el año 2010.**

RELACIÓN VÍCTIMAS POR HECHO

Se mantiene prácticamente igual: **2,5** víctimas (muertos + lesionados graves) por cada siniestro grave y **0.44** muertos por cada siniestro grave.

Principales características etiológicas:

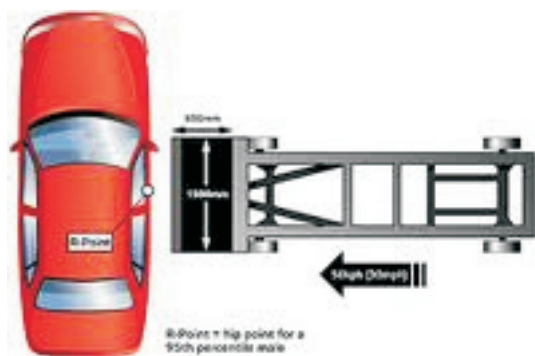
Comparando ambos años, de las sesenta variables y sus combinaciones de nuestro Observatorio privado, presentamos las siguientes, por considerarlas, en un primer examen, las más destacables, para orientar políticas públicas y privadas en el accionar respecto a la Seguridad Vial, conforme lo hiciéramos en anteriores Informes :

Aumento de la Siniestralidad en ZONA URBANA:

Esta aumentó 5 puntos respecto a 2010.

El **64.3 %** (Primer Semestre 2010: 59.3 %) del total de los siniestros viales graves se producen en las concentraciones urbanas del país.

La Mortalidad, por su parte en Zona Urbana **AUMENTÓ** en 3 puntos. A pesar de ello prácticamente, las dos terceras partes de los decesos totales se producen en rutas y autopistas.



Aumento del choque LATERAL en la TIPOLOGIA DE IMPACTO:

Más de 4 de cada 10 procesos de impacto son vectorialmente laterales (**41.1 %**). En el Primer Semestre de 2010 esta tipología alcanzaba el 34.7 %. Es decir que aumentó casi 8 puntos (un 22 %).

Esta tipología es característica de las zonas urbanas y enmascara violaciones de prioridades de paso y de luz roja.

Aumento de la participación de MOTOS Y CICLOMOTORES en la Tipología Vehicular:

Desde el año 2005 (cuya participación alcanzaba el 10 %) este tipo de vehículo no ha parado de aumentar su participación en los siniestros viales graves, hasta triplicarlo. En el Año 2010 alcanzó el 29.4 % y ahora, en el 2011 trepó al **34.2 %**.



JOVENES Y SEGURIDAD VIAL:

La Franja etarea comprendida entre los 16 y 30 años CRECE en su participación, tanto como Conductores protagonistas de siniestros graves (en 2011 alcanzó casi la mitad: 48.9 %) como en la Mortalidad (el 42.8 % del total de los fallecidos en siniestros viales).

CONCLUSIÓN

- En términos generales los datos resultantes de los índices tradicionales (siniestralidad, mortalidad y morbilidad) brindan expectativas alentadoras a las políticas de seguridad vial que se aplican desde el año 2009.
- Sin embargo, es muchísima aún la tarea a desarrollar para salvar otras miles de vidas y es fundamental para ello el obtener el compromiso de TODOS los sectores políticos partidarios, las administraciones comunales, municipales y provinciales, el Sector Privado y los integrantes de la sociedad.
- También resulta esencial el observar los datos y características etiológicas para AJUSTAR programas y acciones al efecto de su eficiencia y evitar dispendios económicos en aquellas que demuestran su fracaso.
- Es EVIDENTE la necesidad URGENTE de revisar lo actuado en materia de siniestralidad vial URBANA, la accesibilidad al vehículo MOTO Y CICLOMOTOR y los programas de prevención destinados al universo joven de la sociedad, temas todos probablemente relacionados.

Buenos Aires, 10 de enero de 2012
Consejo Directivo ISEV